

Bildung in Deutschland 2025

Perspektive des Bildungswesen im demografischen Wandel

Bildungsfinanzierung

Gliederung

- 1. Methodik der Messung der Bildungsausgaben**
- 2. Bildungsbudget 2007 als Ausgangspunkt der Vorausberechnung**
- 3. Vorausberechnung bis 2025 – Demografische Rendite und Umschichtungspotenzial**
- 4. Grenzen der Aussagefähigkeit der Vorausberechnungen**
- 5. 10% - Ziel**

Abgrenzung des Bereichs Bildung

Bildungsausgaben in internationaler Abgrenzung

Bildungseinrichtungen des formalen Bildungssystems

- Kindergärten
- Schulen
- Berufsbildung
- Hochschulen

Außerhalb von Bildungseinrichtungen

- Nachhilfe
- Lernmittel u dgl.

Förderung von Bildungsteilnehmenden

- BAföG
- Kindergeld für volljährige Bildungsteilnehmer/-innen

Zusätzliche bildungsrelevante Ausgaben in nationaler Abgrenzung

Betriebliche
Weiterbildung

Weitere Bildungsangebote

- Krippen, Horte, Tagespflege
- Volkshochschule u. a. Weiterbildungseinrichtungen

Förderung von
Teilnehmenden an
Weiterbildung

Bildungsinfrastruktur

Museen, Bibliotheken

außerhalb der Betrachtung

- Tanzschulen
- Sportschulen
- Fahrschulen
- Kompetenzerwerb durch Lesen, ehrenamtliches Engagement u. dgl.

Bildungsprozess

Ausgaben der/ für Bildungseinrichtungen

Ausgaben der Bildungseinrichtungen

Personal, Sachaufwand, Mietaufwendungen, Investitionen

Ausgaben anderer Stellen für Bildungseinrichtungen

unterstellte Sozialbeiträge für Beamte/-innen, Leistung der Besoldungsstellen, Bauämter usw.

Private Käufe der Bildungsteilnehmer/-innen

(Lernmittel, Nachhilfe)

Ausgaben der Studentenwerke

Komplexität von Finanzfragen

Hochschulausgaben 2007 (in Mrd. Euro)

Hochschulfinanzstatistik (Fachserie) **33.314**

Zusetzungen **2.199**

- Altersversorgung
- Studentenwerke
- Doktorandenförderung u. dgl.

35.513

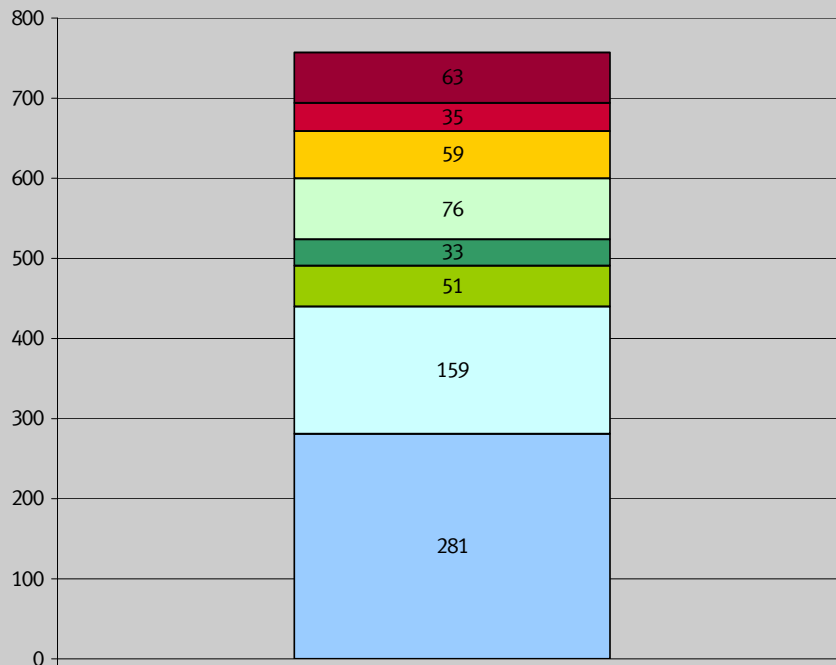
Absetzungen

- Krankenbehandlung **11.810**
- Forschung und Entwicklung (Drittmittel) **4.261**
- Forschung und Entwicklung (Grundmittel) **5.554**

Ausgaben der Hochschulen für Lehre 13.888

Lebenshaltung

Beispiel: Ausgaben eines „Normstudenten“ 2009 (in Euro pro Monat)



insgesamt pro Monat 757 Euro

insgesamt pro Jahr 9.084 Euro

Quelle: 19. Sozialerhebung des Deutschen Studentenwerkes;
Studierendenstatistik

| | |
|---|--|
| ■ Miete (einschl. Nebenkosten) | ■ Ernährung |
| ■ Kleidung | ■ Lernmittel |
| ■ Auto und/ oder öffentliche Verkehrsmittel | ■ eigene Krankenvers., Arztkosten, Medikamente |
| ■ Kommunikation (Telefon, Internet usw.) | ■ Freizeit, Kultur und Sport |

Budget für Bildung, Forschung und Wissenschaft 2007

204,1 Mrd. € - 8,4% des BIP

Bildungsbudget
(internat. + nat. Abgrenzung)
147,8 Mrd. € - 6,1% des BIP

FuE – Budget
61,5 Mrd. € - 2,5% des BIP

Budget für die sonst.
Bildungs- und
Wissenschaftsinfrastruktur
4,8 Mrd. € - 0,2% des BIP

Forschung und Entwicklung an Hochschulen
9,9 Mrd. Euro – 0,4% des BIP

Bildungsbudget 2007

147,8 Mrd. € - 6,1 % des BIP

Bildungsausgaben in internationaler
Abgrenzung

131,3 Mrd. € - 5,4 % des BIP

Ausgaben für Bildungseinrichtungen (A30
– Kindergärten, Schulen, Berufsbildung,
Hochschulen)
114,2 Mrd. € - 4,7 % des BIP

Käufe außerhalb von Bildungseinrich-
tungen (A40 – Nachhilfe, Lernmittel u. dgl.)
5,1 Mrd. € - 0,2 % des BIP

Förderung von Bildungsteilnehmenden
(A50 – BAföG, Kindergeld für volljährige
Bildungsteilnehmer/ - innen, Berufsaus-
bildungsbeihilfe)
12,0 Mrd. € - 0,5 % des BIP

Zusätzliche bildungsrelevante
Ausgaben in nationaler Abgrenzung

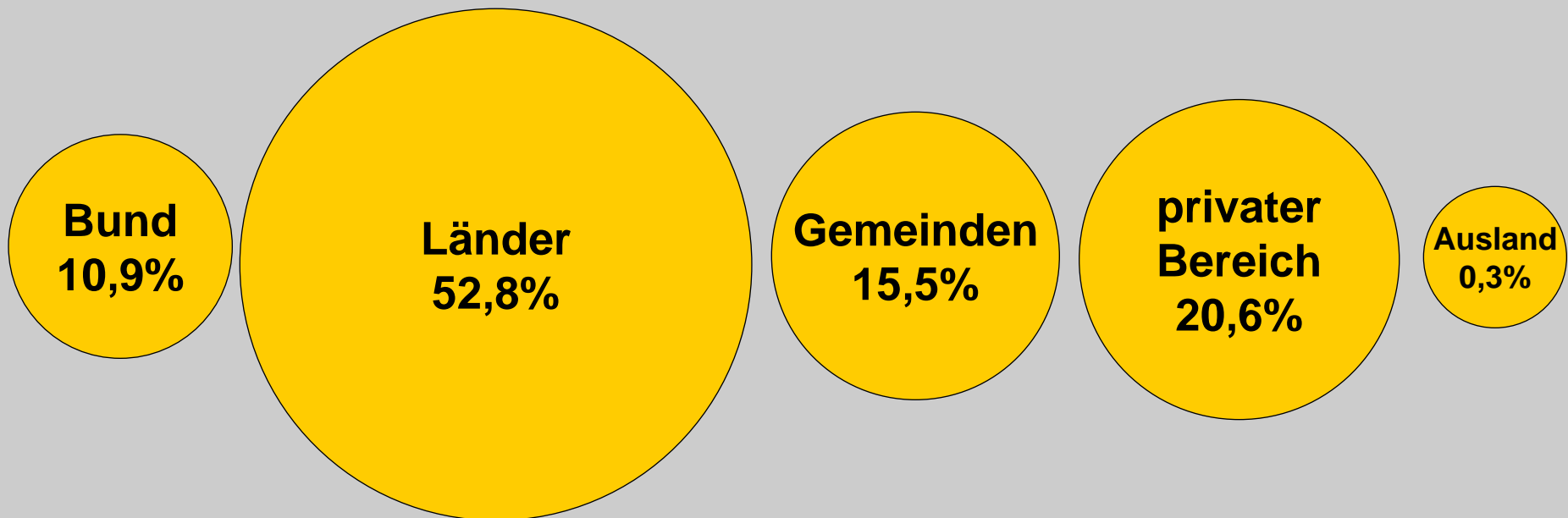
16,5 Mrd. € - 0,7 % des BIP

Ausgaben für betriebliche Weiter-
bildung (B10)
8,3 Mrd. € - 0,3 % des BIP

Ausgaben für weitere Bildungs-
angebote (B20 – Krippen, Horte,
Volkshochschulen, Jugendarbeiten,
Bildungsträger im Rahmen der
Arbeitsmarktpolitik)
7,4 Mrd. € - 0,3 % des BIP

Förderung von Teilnehmenden an
Weiterbildung (B30)
0,8 Mrd. € - 0,0 % des BIP

Bildungsfinanzierung nach Sektoren 2007

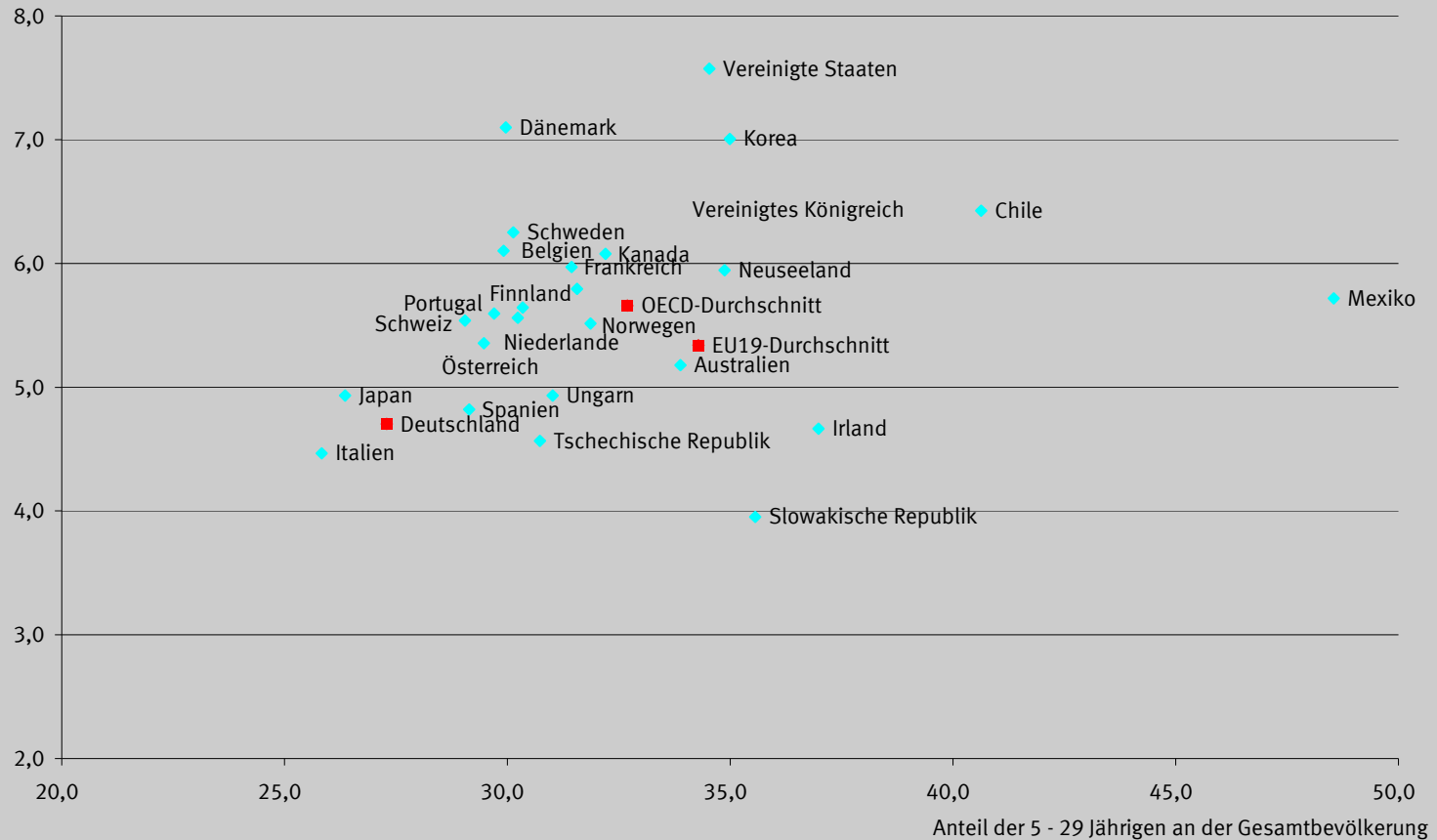


Ziele der Bildungsvorausberechnung

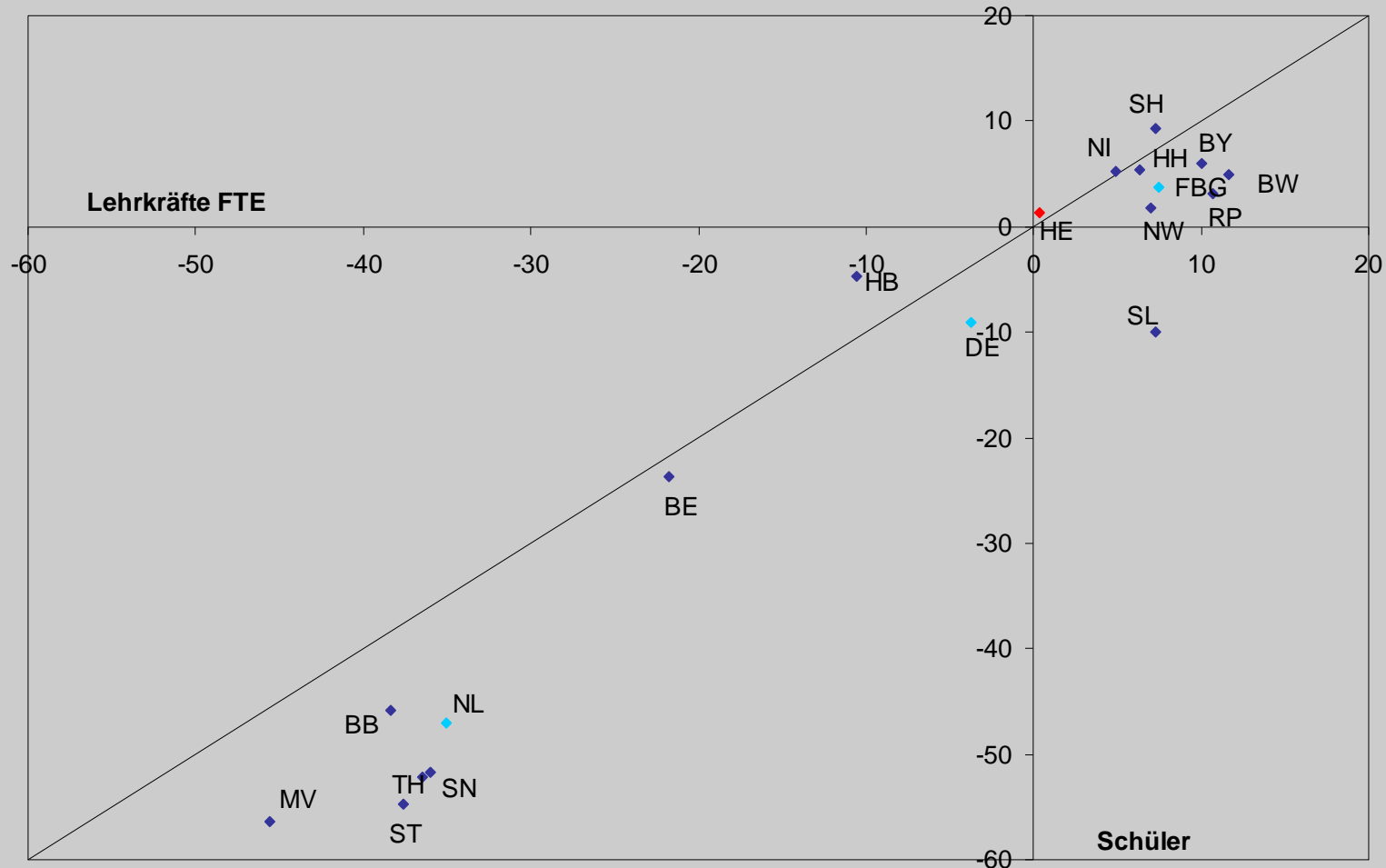
- **Vorausberechnung – keine Prognose**
- **Vorausberechnung der Bildungsteilnehmer und Absolventen, des Personal– und Finanzbedarf**
- **Integriertes System an Bildungsvorausberechnungen**
- **Bildungsbereichsspezifische Modelle**
- **Einheitliches Modell für jeden Bildungsbereich**
- **Grundsätzlich Berechnung auf Länderebene mit landesspezifischen Quoten (status quo)**
- **Berücksichtigung von Umstellungsprozessen**
- **Veröffentlichung nach Ländergruppen (WFL, ÖFL, STA)**
- **12. koordinierte Bevölkerungsvorausberechnung**

Bildung und Bevölkerung

Anteil der Ausgaben für
Bildungseinrichtungen am BIP



Prozentuale Veränderung der Lehrkräfte/ Schüler 2008 : 1995



Vorausberechnung des Bildungsausgaben

**Ziel: Vorausberechnung der Bildungsausgaben in
 Abhängigkeit von der demografischen Entwicklung**

Ausgangspunkt: Bildungsbudget (A+B)

**Vorausberechnung erfolgt auf Länderebene nach
Bildungsbereichen bzw. Budgetpositionen**

Fortschreibung mit den Kostensätze des Jahres 2007

- **Länderspezifisch (Ausgaben je Schüler/-in)**
- **Bundeswerte (bildungsrelevantes Kindergeld,
durchschnittliche Ausgaben für Weiterbildung)**

Bildungsteilnehmerspezifische Bildungsausgaben

Bildungsausgaben können Bildungseinrichtung bzw. Bildungsteilnehmern/-innen eindeutig zugeordnet werden

- **Kindertageseinrichtungen (Krippe, Kindergarten)**
- **Allgemein bildende Schulen**
- **Berufliche Schulen**
- **Hochschulen**

Datengrundlage:

- **Ergebnisse der Vorausberechnung der Bildungsteilnehmer**
- **Ausgaben je Bildungsteilnehmer/-in**
 - **Ausgaben je Schüler/-in**
 - **Ausgaben je Studierenden**

Demografie-/ Altersspezifische Bildungsausgaben

Bildungsausgaben können nicht eindeutig einer Bildungseinrichtung zugeordnet werden

- **Betriebliche Weiterbildung**

Vorausberechnung der Bildungsteilnehmer/-innen nicht möglich (Weiterbildung, Jugendarbeit)

Datengrundlage:

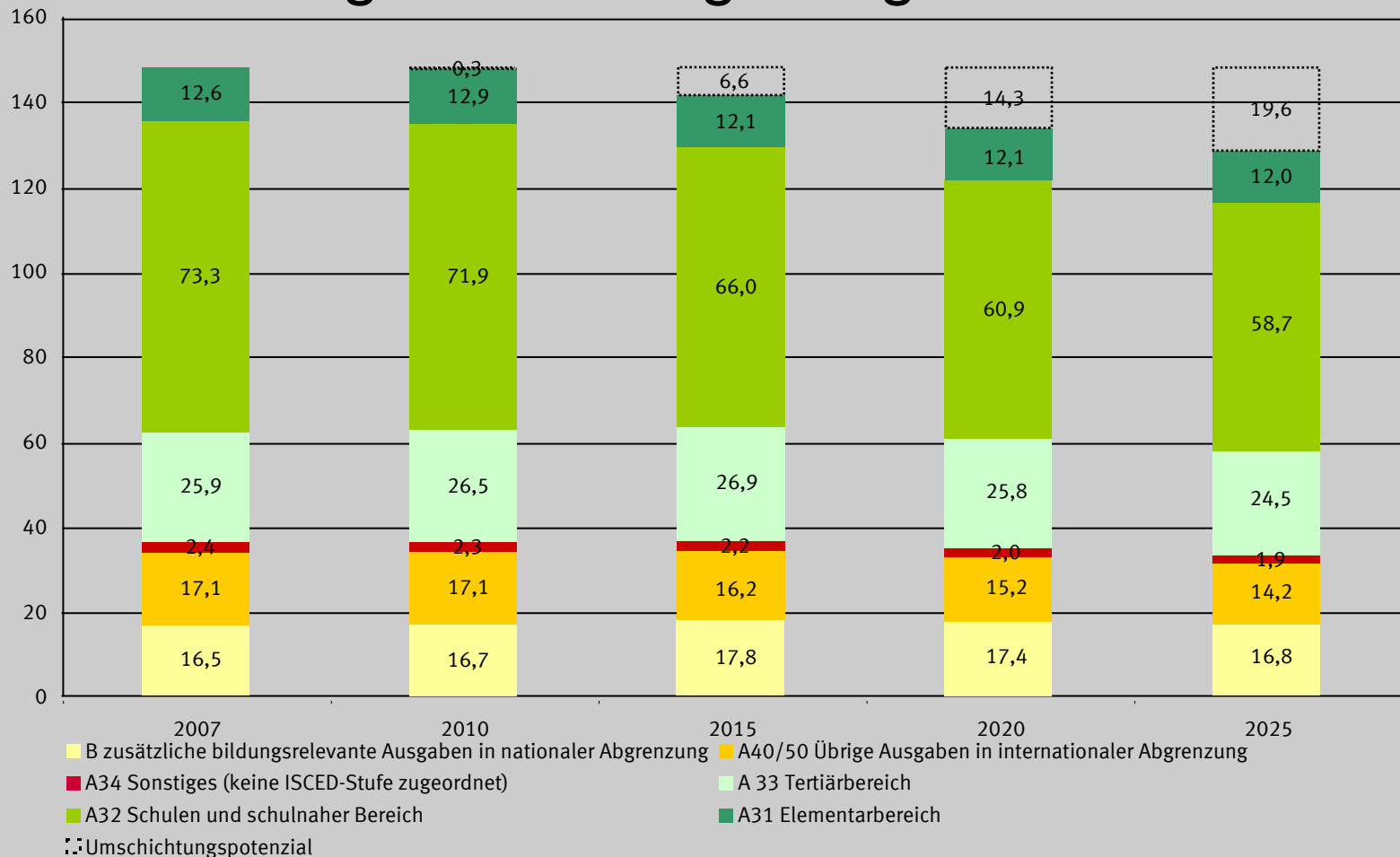
- **12. koordinierte Bevölkerungsvorausberechnung**
 - **Altersgruppen (z.B. Bevölkerung im erwerbstätigen Alter)**
- **Ausgaben je Person**
 - **Durchschnittliche Ausgaben für betriebliche Weiterbildung je Person im erwerbstätigen Alter**

Vorausberechnung der Bildungsteilnehmer/ innen (in Tsd.)

| Bildungsbereich | 2008 | 2015 | 2025 |
|---|---------------|---------------|---------------|
| Frühkindliche Bildung, Betreuung und Erziehung | 2.716 | 2.783 | 2.724 |
| Allgemeinbildende Schulen | 8.996 | 7.969 | 7.292 |
| Berufliche Schulen | 2.952 | 2.547 | 2.172 |
| Hochschulen | 2.036 | 2.175 | 1.939 |
| Bildungsteilnehmer insgesamt | 16.699 | 15.474 | 14.127 |

Bildung und Demografie

Fortschreibung der Bildungsausgaben



Bildungsausgaben 2007 - 2025

Berücksichtigt

- Ausgaben je Bildungsteilnehmer/-in nach Arten und Ländern 2007
- Ausbau der Kinderbetreuung für unter 3-Jährige
- Beschlossene Schulreformen (teilweise)
- Frühere Einschulung
- Einführung von G8
- Bildungs-/Übergangsverhalten/ Erfolgsquoten aus 2008
- Verkürzung der Bildungszeit durch Bachelor-/Master-Struktur
- Auswirkung der Demographie auf Stipendien, Weiterbildung usw.

Nicht berücksichtigt

- Ausbau der Ganztagschulen
- Ausbau des Privatschulsektors
- Künftige Schulreformen
- Wegfall Wehrpflicht
- Veränderungen im Wanderungsverhalten
- Änderung des Bildungsverhaltens (Angebot-/ Nachfrageeffekte wg. mehr Abiturienten/ weniger Azubis/künftiger Arbeitskräftebedarf)
- Höhere Beteiligung an Weiterbildung durch Erhöhung des Bildungsstandes
- Einführung neuer Stipendiensysteme

Unsicherheiten

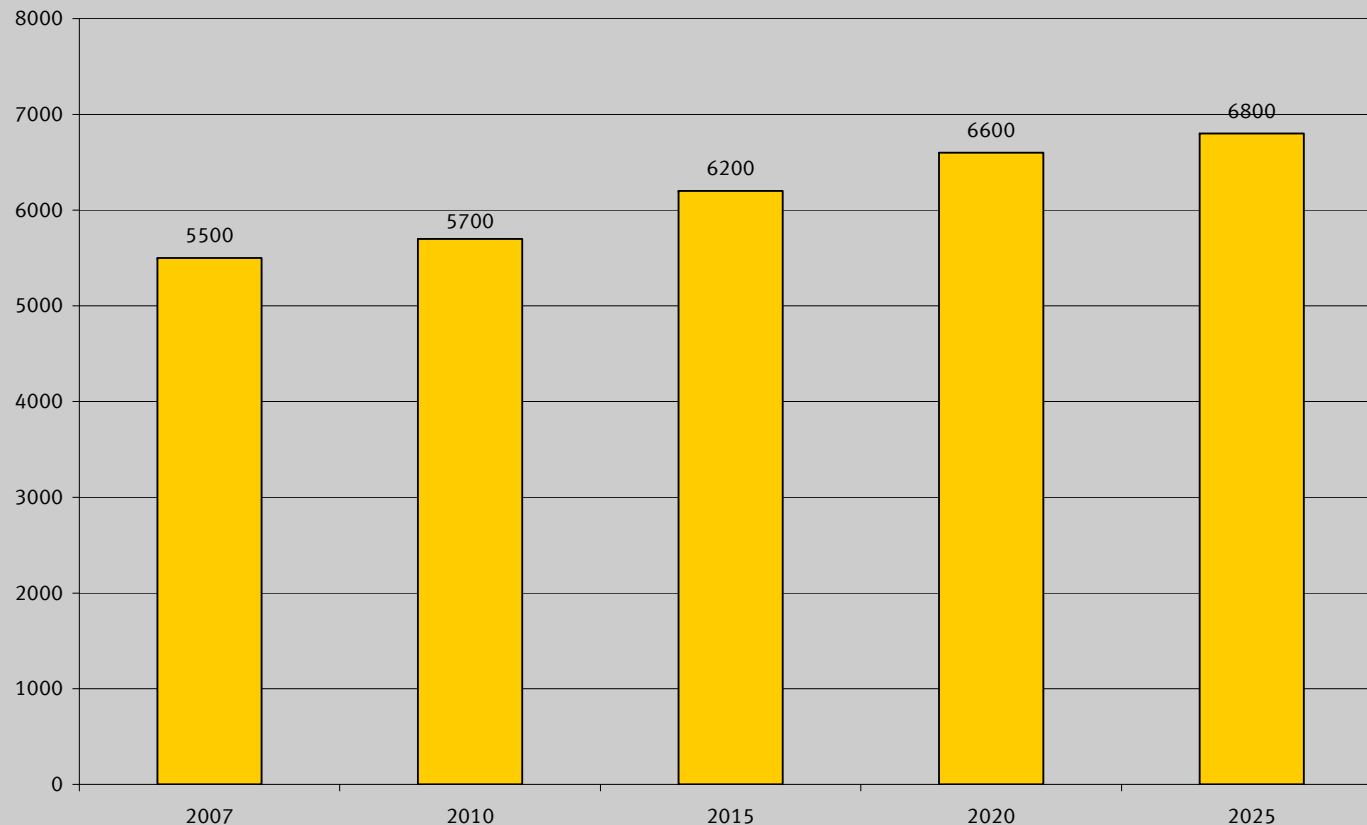
• Erhaltung wohnortnahes Bildungsangebot

• Veränderung von Klassengrößen, Lehrverpflichtungen, Unterrichtsdauer => Lehrerbedarf

• Entwicklung Übergangssystem

• Hochschulsektor im Wandel (Anzahl Masterstudierende, Gesamtstudiendauer)

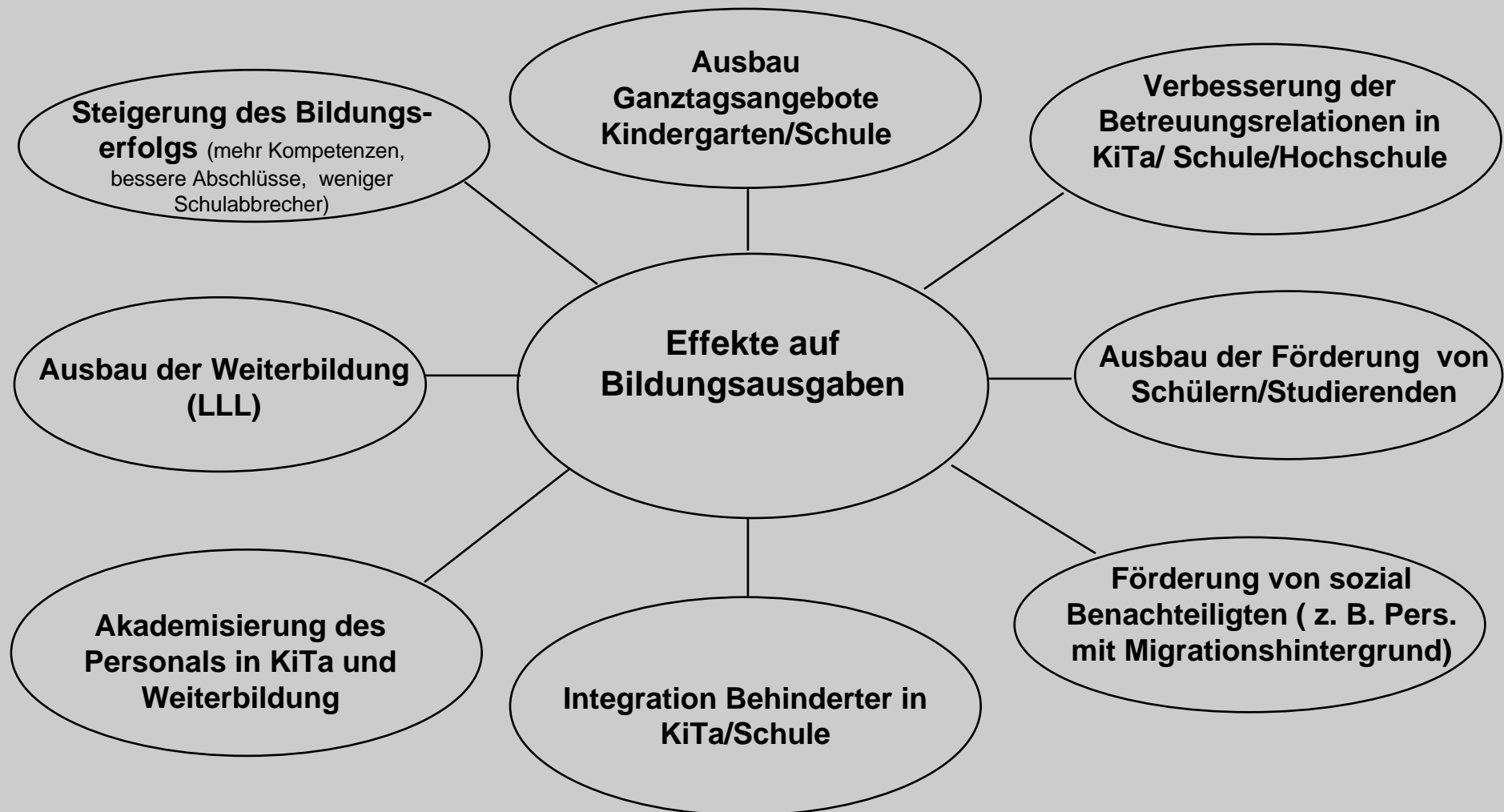
Entwicklung der Ausgaben je Schüler/-in an allgemein bildenden Schulen bei konstantem Gesamtausgaben 2007



Ausgabenveränderungen im Bildungswesen



Reformmaßnahmen im Bildungswesen (Klemm u. a.)



2015: 10 % für Bildung und Forschung

| | 2007 | 2008 | 2009 | 2010 | 2015 |
|---|-------|-------|-------|-------|-------|
| BIP-Wachstum real in %¹⁾ | | | | 2,5 | 1,7 |
| BIP in Mrd. Euro | 2.432 | 2.481 | 2.397 | 2.457 | 2.673 |
| 10% in Mrd. Euro | 243 | 248 | 240 | 246 | 267 |
| Budget für Bildung, Forschung und Wissenschaft | 204 | 215 | | | |
| Lücke zum 10% Ziel | 39 | 33 | | | |

1) Reales jährliches BIP-Wachstum 2011 bis 2015 von 1,7%

VIELEN DANK FÜR IHRE AUFMERKSAMKEIT!



Andreas.Schulz@destatis.de

Heinz.Hetmeier@destatis.de

Statistisches Bundesamt, Wiesbaden